



Marianne Oldemeier mit ihren Eltern Emilie und Wilhelm Oldemeier (1910): Das bekannteste Herforder Bauwerk des Architekten ist der Bismarckturm.  
Foto: Nachlass Oldemeier / Stadtarchiv Bielefeld

# Das Rätsel um »Marianne« ist gelöst

Das Porträt in der Muggly-Ausstellung zeigt die Tochter des Architekten Oldemeier

■ Von Jana Budek

Herford (HK). »Marianne«: Ein Bild mit diesem Titel ist im Pöppelmann-Haus zu sehen. Jetzt stellte sich heraus, dass es die Tochter des Architekten Wilhelm Oldemeier zeigt.

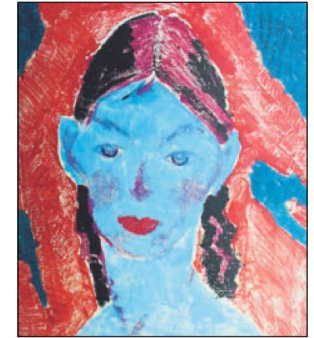
Elfengleich, mit spitzen Ohren und blauer Hautfarbe schaut sie den Betrachter an: Das Bildnis der »Marianne« zählt zu den Hinguckern in der aktuellen Ausstellung des Herforder Kunstvereins. Die Präsentation – zu sehen bis zum 29. März – gibt einen Überblick über das Werk des Malers Karl

Muggly. Das Bild Marianne Oldemeiers entstand im Jahr 1928, als die Porträtierte 18 Jahre alt war. Die Identität der jungen Frau konnte durch einen Hinweis des Gästeführers Gerd Sievers geklärt werden. Denn Sievers hat sich mit dem Architekten Oldemeier intensiv beschäftigt.

Marianne wurde 1910 in Bielefeld als Tochter von Emilie (geb. Müller) und Wilhelm Oldemeier geboren. Ihr Vater stammt aus Spenge und hat sich in der Region als Architekt einen Namen gemacht. In Herford, Spenge und Bielefeld stehen heute noch seine Bauten, die von Sievers im Historischen Jahrbuch 2010 vorgestellt werden. Oldemeiers bekanntestes

Bauwerk in Herford ist der Bismarckturm, der 1906 eingeweiht wurde. In Bielefeld, Bünde und Spenge hat er zahlreiche öffentliche Gebäude und Wohnhäuser gebaut.

Oldemeiers größtes Wohnbauprojekt war die Siedlung in Spenge an der Eschstraße. Neben seiner Tätigkeit als Architekt lehrte er an der Kunstgewerbeschule in Bielefeld. Deren Leiter war Karl Muggly, so dass anzunehmen ist, dass das Bildnis der »Marianne« aufgrund persönlicher Beziehungen entstanden ist. Marianne Oldemeier wohnte Zeit ihres Lebens in Bielefeld, arbeitete zunächst als selbstständige Textildesignerin und leitete später eine Webschule in Bethel.



»Marianne«: Das Bild (Deckfarbe auf Papier) entstand im Jahr 1928.  
Repro: Katalog